

Un gran hospital per a un gran projecte

fem
més

gran el Mar

Milliores en salut per a una ciutat en creixement

El Pla d'Ampliació de l'hospital del Mar és un ambiciós projecte que s'inicia el juny de 2008 i finalitza l'any 2017. Aquest Pla renova i actualitza les instal·lacions i equipaments del centre per adequar-los a la realitat d'una població de referència que creix i envellaix, demanant solucions eficients en matèria de salut.

Noves unitats d'hospitalització, nous espais quirúrgics, una gran ampliació de les àrees d'urgències i de cures intensives i una important inversió en tecnologia puntera protagonitzen aquesta passa endavant.

L'objectiu: dotar d'estructures per a donar resposta a l'augment d'habitants a Ciutat Vella i Sant Martí, i a les necessitats derivades de l'envelliment de la població.



L'hospital del Mar del futur. Simulació de l'hospital l'any 2017, un cop finalitzat el Pla d'Ampliació.

Una gran ampliació d'espais

De 44.176 m² a 103.527 m²

Es duplica la superfície de l'hospital, i s'amplia la capacitat d'atenció arribant als 532 llits convencionals.

Tecnologia mèdica

La tecnologia cobra una importància cabdal, amb un nou servei de radioteràpia amb tres acceleradors lineals de darrera generació. També s'incorporen tres noves sales d'hemodinàmica i aritmies, sempre pensant en proporcionar els tractaments més moderns i eficaços alternatius a la cirurgia.

El primer, un nou Servei d'Urgències ample, eficient i confortable

S'amplien els espais d'urgències fins a 60 punts d'atenció, triplicant els actuals, per tal d'augmentar la capacitat de resposta i millorar la confortabilitat dels espais per a malalts, familiars i professionals.

Modernització de les estructures amb criteris de sostenibilitat

21 quiròfans, 7 sales de parts i espais de reanimació. Nous espais per a la rehabilitació amb els millors equipaments. 100 espais per a consultes externes i 33 gabinets diagnòstics.

Més alternatives de qualitat a l'hospitalització

75 punts d'atenció, còmodes i actuals, en els nous hospitals de dia per a una atenció continuada de qualitat. Més espais per a la cirurgia ambulatòria sense ingressos. Es duplica la capacitat de l'àrea del tractament del dolor.



Fase 1

La primera pedra del projecte d'ampliació, al juny de 2008, inicia la posada en marxa del projecte global i també és el començament de la primera de les tres fases de les obres previstes, que acaben el 2017. Durant aquests anys, l'hospital conviurà amb les reformes i noves construccions mentre manté el seu pols amb l'activitat diària i el flux de malalts i professionals.

Un període de canvi

La primera fase, que acaba el desembre de 2009, aborda els fonaments generals de l'obra i la façana sud de l'hospital del Mar, en un edifici nou on s'ubicarà la nova i ampliada àrea d'urgències, les sales d'hemodinàmica i aritmies, la radioteràpia i l'atenció als parts.

Instal·lacions actuals



Alguns dels serveis propers a aquests espais en obres es traslladen compartint altres unitats d'hospitalització.

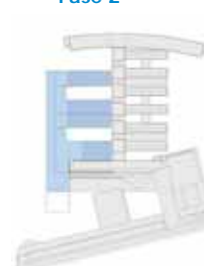
També es desenvoluparan les obres d'adequació de pavellons per a ubicar els espais que s'enderrocaran en la següent fase.

Amb el suport dels nostres centres associats
L'hospital de l'Esperança i el Centre Fòrum, dispositius associats a l'hospital del Mar, brinden

Fase 1



Fase 2



el seu suport durant l'execució del Pla d'ampliació i col·laboren activament allotjant alguns dels serveis i unitats d'hospitalització en determinats períodes.

En la primera fase aquests centres reben la reubicació d'alguns malalts de la unitat de Geriatria i Traumatologia, atès que es tracta d'especialitats que també són presents en aquests hospitals i poden assumir-se en condicions òptimes.

Fase 3



Façana sud de l'hospital del Mar, amb la nova ubicació del servei d'urgències. Fase 1 del Projecte.

Una gran inversió en serveis per a respondre a les noves necessitats de la població

Inversió en obres de 223 milions d'euros i 48,5 milions més en equipaments i un alt grau de confort i seguretat per a malalts i treballadors.

Tres nous edificis de quatre plantes donaran cabuda a 12 noves unitats d'hospitalització, més consultoris, nous espais per als professionals i per als serveis mèdics i quirúrgics i estructures comunes.

- Nou servei d'anatomia patològica
- Nou laboratori d'urgències
- Nou banc de sang
- Ampliació del servei de diagnòstic per la imatge
- Nou servei de farmàcia amb instal·lacions de primera línia
- Nou servei d'informàtica
- Nou arxiu d'històries clíniques

- Nova cuina
- Nou servei de manteniment
- Nou servei d'esterilització
- Nous vestuaris